

Dom A - bez garażu

Parter

1	Wiatrołap	3,2 m ²
2	Kuchnia	9,6 m ²
3	Wc	2,6 m ²
4	Salon	38,0 m ²

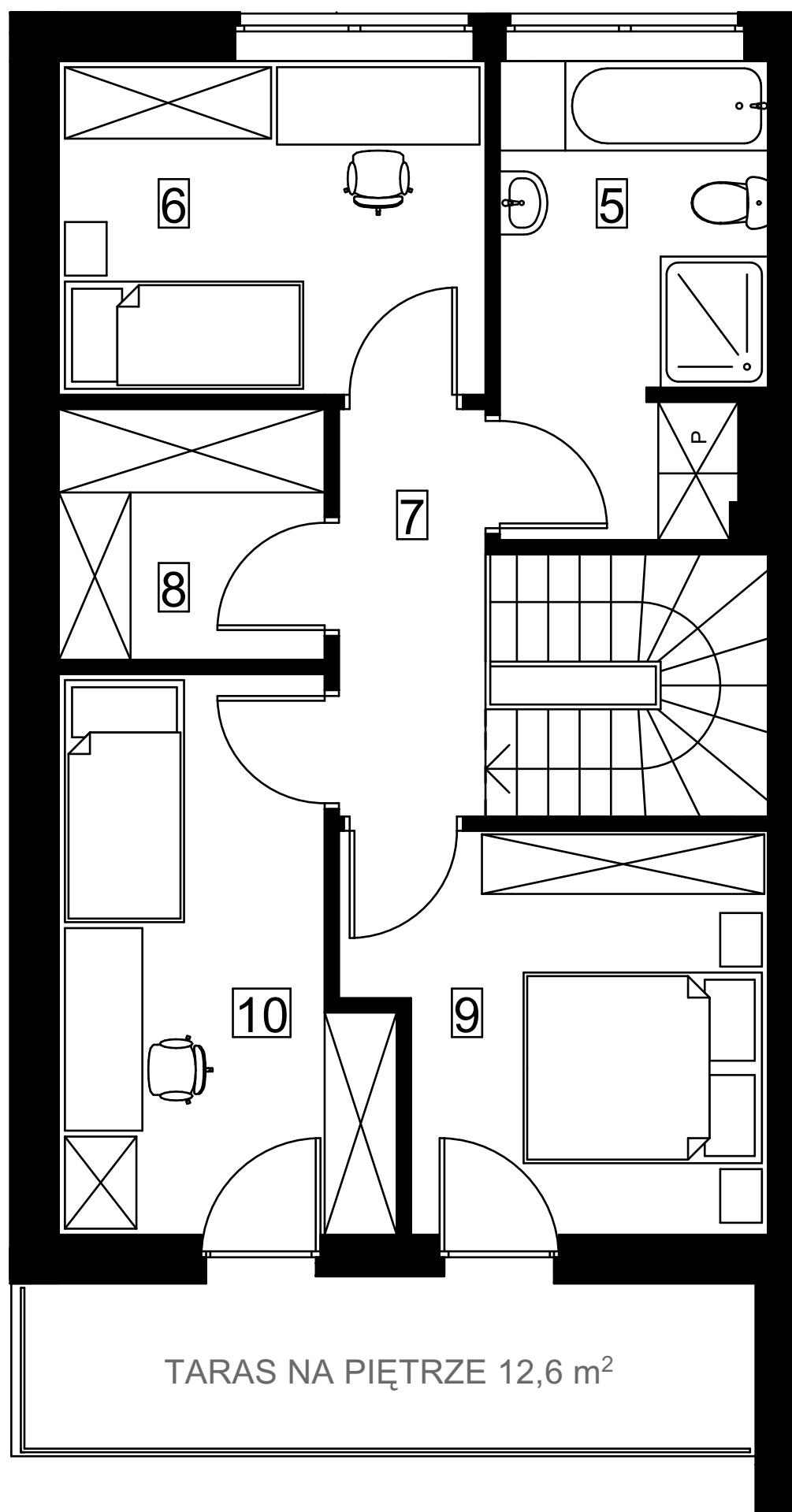
Parter 53,4 m²

Piętro 49,5 m²

Dom 102,9 m²



WIEKIERA
ARCHITEKCI



Dom A - bez garażu

Piętro

6	Łazienka	8,2 m ²
7	Pokój	9,8 m ²
8	Korytarz	4,7 m ²
9	Garderoba	4,6 m ²
10	Pokój	10,8 m ²
11	Pokój	11,4 m ²

Parter 53,4 m²

Piętro 49,5 m²

Dom 102,9 m²

TARAS NA PIĘTRZE 12,6 m²



WIEKIERA
ARCHITEKCI